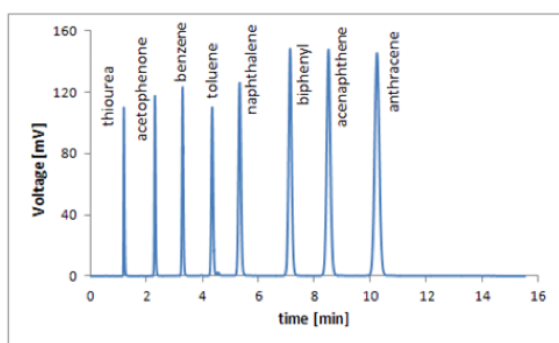


Potřebujete vysoce kvalitní kolonu za přijatelnou cenu? Naše **Watrex Deltasil™** jsou ty, co hledáte! Deltasil™ kolony jsou plněné standardní reverzní fází pro široké pole aplikací (např. analýzy léčiv, organických sloučenin, peptidů a dalších).

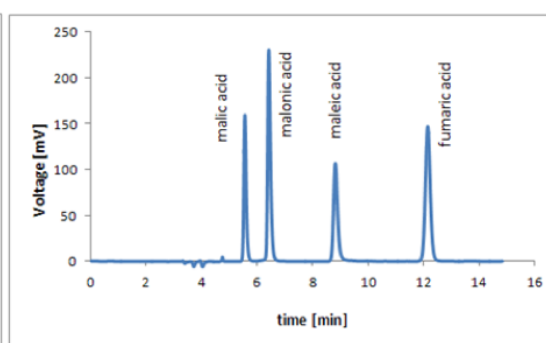
Watrex DeltaSil™ 100 C18

- Watrex Deltasil™ jsou **vyráběné u nás** v laboratoři a díky vlastní výrobě kontrolujeme kvalitu kolon a dbáme na to, aby byla opravdu vysoká (srovnatelná s žádanými kolony od známých světových výrobců). Vlastní výrobě rovněž vděčíme za **nízké ceny** oproti konkurenci.
- V kolonách je použita matrice **na bázi syntetického silikagelu** s póry o velikosti **100 nebo 300 Å s 15 % pokrytím uhlíkem**.
- Kolony mají výbornou symetrii píků a rovněž vysoké účinnosti. U nepolárních látek (např. naftalen) dosahují účinnosti **až 90 000 teoretických pater** na metr.
- K dispozici je **široká škála rozměrů** kolon s možností dalších rozměrů na přání.
- Záleží nám na udržitelnosti našich kolon, a proto nabízíme i jejich zpětné naplnění.



NEPOLÁRNÍ KOMPONENTY

Mobilní fáze: 70% ACN; průtok: 1.5 ml/min;
tlak: 126 bar; detekce: 254 nm; injekce: 20 µl



POLÁRNÍ KOMPONENTY

Mobilní fáze: 10% MeOH, 90% mM₃PO₄;
průtok: 0.5 ml/min; tlak: 72 bar; detekce: 210 nm; injekce: 20 µl